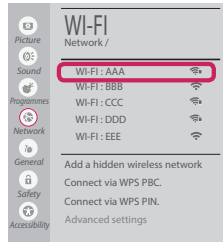


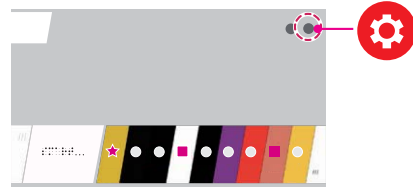
## راهنمای راه اندازی سریع تلویزیون هوشمند


- \* تصاویر نشان داده شده در اینجا ممکن است با تلویزیون شما تفاوت داشته باشند.
- \* تصاویر نشان داده شده در رایانه یا گوشی هوشمند با توجه به سیستم عامل ممکن است متفاوت باشند.
- \* با توجه به نگارش نرم افزار، علامت برنامه کاربردی ممکن است در پلت فرم متفاوت باشد.

### تنظیمات شبکه



۱. برای دستیابی به منوی Home دکمه **Home** (راهنما) را فشار دهید. بر روی علامت **(تنظیمات)** رفته و دکمه **مدور (OK)** بر روی دستگاه کنترل از راه دور را فشار دهید.



برای اکسس پوینت (روتر) ی که دارای نماد  است، باید کلید امنیتی را وارد نمایید.

۵. اگر برقراری ارتباط با موفقیت انجام شود، عبارت **Connected to Internet** (متصل به اینترنت) نشان داده می شود.

۲. بر روی علامت **(Advanced)** (تنظیمات پیشرفته) رفته و سپس با دکمه **مدور (OK)** بر روی دستگاه کنترل از راه دور آن را انتخاب کنید.



۳. **Network** (شبکه) ← **(Ethernet) Wired Connection** (اتصال سیمی (اترنت)) یا **Wi-Fi Connection** (اتصال Wi-Fi) را انتخاب کنید.

در **Advanced settings** (تنظیمات پیشرفته) می توانید وضعیت اتصال را بررسی کنید.



۴. دستگاه به طور خودکار سعی در برقراری ارتباط با شبکه های موجود می کند (ابتدا شبکه با سیم).

وقتی **Wi-Fi Connection** (اتصال Wi-Fi) را انتخاب می کنید، لیست شبکه نشان داده می شود. شبکه مورد نظرتان را انتخاب کنید.



## عیب یابی مشکلات شبکه

اکسس پوینت را بررسی کرده و یا با شرکت ارائه کننده اینترنت تماس بگیرید.



وقتی X در کنار دروازه نمایان می شود:

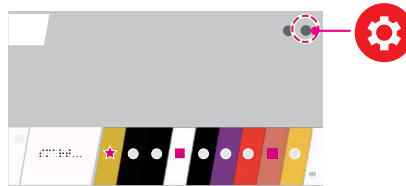
- 1 سیم برق اکسس پوینت (روتر) را از پریز خارج کرده و پس از ۵ ثانیه دوباره امتحان کنید.
- 2 اکسس پوینت (روتر) را بازنشانی کنید.
- 3 با شرکت ارائه کننده اینترنت یا سازنده اکسس پوینت (روتر) تماس بگیرید.



وقتی X در کنار DNS نمایان می شود:

- 1 سیم برق اکسس پوینت (روتر) را از پریز خارج کرده و پس از ۵ ثانیه دوباره امتحان کنید.
- 2 اکسس پوینت (روتر) را بازنشانی کنید.
- 3 ببینید آیا مک آدرس تلویزیون / اکسس پوینت (روتر) توسط ارائه کننده اینترنت ثبت (رجیستر) شده است. (مک آدرس در سمت راست پنجره وضعیت شبکه باید توسط ارائه کننده اینترنت ثبت شده باشد)
- 4 برای اطمینان از نصب آخرین نرم افزار بر روی روتر، وب سایت سازنده اکسس پوینت (روتر) را بررسی کنید.

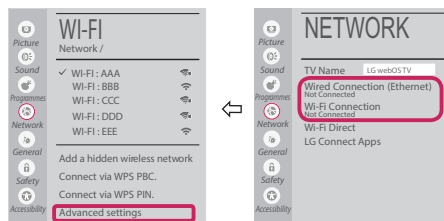
1. برای دستیابی به منوی Home دکمه Home (Home) را فشار دهید. بر روی علامت تنظیمات (تنظیمات) رفته و دکمه مدور (OK) بر روی دستگاه کنترل از راه دور را فشار دهید.



2. بر روی علامت تنظیمات پیشرفته (Advanced) تنظیمات پیشرفته رفته و سپس با دکمه مدور (OK) بر روی دستگاه کنترل از راه دور آن را انتخاب کنید.



3. Network (شبکه) ← Wired Connection (Ethernet) یا Wi-Fi Connection (اتصال Wi-Fi) ← Advanced settings (تنظیمات پیشرفته) را انتخاب کنید.



دستورالعمل های زیر که به وضعیت شبکه شما مربوط می شود را دنبال کنید.

بررسی تلویزیون یا اکسس پوینت (روتر).



وقتی X در کنار تلویزیون نمایان می شود:

- 1 وضعیت تلویزیون، اکسس پوینت (روتر) را بررسی کنید.
- 2 تلویزیون، اکسس پوینت (روتر) را خاموش و روشن کنید.
- 3 اگر از IP ایستا استفاده می کنید، IP را به طور مستقیم وارد کنید.
- 4 با شرکت ارائه کننده اینترنت یا سازنده اکسس پوینت (روتر) تماس بگیرید.

## نصب و تنظیم SmartShare PC SW

- ۱ برنامه SmartShare PC SW را بر روی رایانه تان نصب کنید.
- ۲ به آدرس [www.lg.com](http://www.lg.com) بروید. سپس کشورتان را انتخاب کنید.
- ۳ گزینه پشتیبانی را انتخاب کنید. سپس مدل دستگاه تان را جستجو کنید.
- ۴ درایورها و نرم افزارها را به روز رسانی نرم افزار را انتخاب کنید. سپس SmartShare PC SW را انتخاب کنید.
- ۵ با پایان یافتن نصب، می توانید برنامه را اجرا کنید.

### توجه !


• چنانچه تلویزیون و سایر دستگاه ها به یک اکسس پوینت (روتر) متصل باشند سرویس SmartShare امکان پذیر خواهد بود.

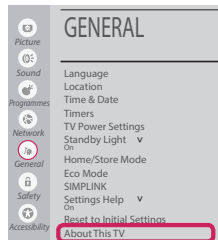
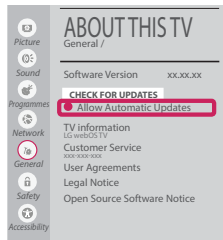
## اتصال SmartShare به گوشی هوشمند

- ۱ ببینید آیا وی-فای بر روی گوشی تان فعال است. برای استفاده از SmartShare هر دو دستگاه باید به یک شبکه متصل باشند.
- ۲ برنامه کاربردی به اشتراک گذاری فایل را بر روی گوشی هوشمندتان نصب/اجرا کنید (در گوشی های ال جی SmartShare نام دارد)
- ۳ گوشی هوشمندتان را برای به اشتراک گذاردن فایل ها با دیگر دستگاه ها، فعال کنید.
- ۴ برنامه کاربردی SmartShare را باز کنید.  (Home) ← SmartShare
- ۵ نوع فایلی را که میخواهید پخش کنید (فیلم، موسیقی یا عکس) انتخاب کنید.
- ۶ برای پخش بر روی تلویزیون، فیلم، موسیقی یا عکس را انتخاب کنید.
- ۷ فایل را پخش کرده و از تماشای آن بر روی تلویزیون لذت ببرید.



## به روز رسانی نرم افزار تلویزیون

- \* چنانچه پس از به روز رسانی نرم افزار، تلویزیون را برای نخستین بار روشن کنید، راه اندازی تلویزیون یک دقیقه طول می کشد.
- ۱  (Home) ←  (Settings) (تنظیمات) ←  (Advanced) (تنظیمات پیشرفته) ←  (General) (عمومی) ←
  - ۲ **ABOUT THIS TV** (درباره این تلویزیون) ← **CHECK FOR UPDATES** (بررسی برای به روز رسانی ها)
  - پس از بررسی نگارش نرم افزار، آن را به روز رسانی کنید.
  - اگر گزینه **Allow Automatic Updates** (اجازه به روز رسانی های خودکار) را تیک زده باشید، نرم افزار به طور خودکار به روز رسانی می شود.



## تنظیم Wi-Fi Direct

← (Home) ← (تنظیمات) ← (تنظیمات پیشرفته) ← Network (شبکه) ← **Wi-Fi Direct** ←



اگر شبکه در دسترس نیست با استفاده از Wi-Fi Direct می‌توانید دستگاه سیارتان را به طور مستقیم به تلویزیون وصل کنید.  
با استفاده از **SmartShare** می‌توانید، فایل‌ها یا صفحات دستگاه متصل شده به **Wi-Fi Direct** را به اشتراک قرار دهید.

- ۱ وقتی منوی **Wi-Fi Direct** را باز می‌کنید، فهرست دستگاه‌های موجود نمایان می‌شود.
- ۲ وقتی در مورد اتصال از شما سوال شد گزینه بله را انتخاب کنید. اکنون **Wi-Fi Direct** به تلویزیون تان متصل است.

## تنظیم Miracast

**Miracast** امکان ارسال فایل‌های صوتی و تصویری از یک دستگاه سیار به تلویزیون را به صورت بی‌سیم می‌دهد.

← (Home) ← **Screen Share**



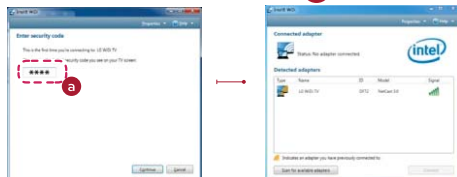
۱. گزینه **Miracast** در دستگاه سیار باید در حالت **ON** (روشن) باشد.
۲. پس از شناسایی تلویزیون، دستگاه سیارتان را انتخاب کنید.  
با تکمیل شدن برقراری ارتباط، صفحه تلویزیون بر روی صفحه دستگاه نمایان می‌شود.

## تنظیم WiDi (نمایش بی‌سیم)

فناوری **WiDi** (نمایش بی‌سیم) امکان ارتباط سریع و آسان را بدون وجود شبکه اینترنت فراهم ساخته و محتوای صفحه نمایشگر رایانه را بر روی تلویزیون نشان می‌دهد. شما می‌توانید فیلم‌ها، ویدئوها، عکس‌ها، نمایش‌های آنلاین را با نهایت وضوح تصویر و صدا به صورت **full HD** بر روی صفحه تلویزیون مشاهده کنید.

← (Home) ← **Screen Share**

۱. **Intel's WiDi** را در حالت روشن قرار دهید. لپ‌تاپ را به اکسس پوینت (روتر) وصل کنید. (بدون اکسس پوینت این عملکرد امکان‌پذیر است اما توصیه می‌شود به اکسس پوینت وصل کنید). لپ‌تاپ تان برنامه **Intel WiDi** را اجرا می‌کند.
۲. تلویزیون **LG webOS** را که از **WiDi** پشتیبانی می‌کند شناسایی خواهد کرد. در فهرست، تلویزیون مورد نظر را انتخاب کرده و بر روی **Connect** کلیک کنید. شماره نشان داده شده را در محل **(a)** واقع بر روی لپ‌تاپ وارد کرده و بر روی گزینه **Continue** کلیک کنید.



صفحه نوت بوک

۳. صفحه تلویزیون بر روی صفحه لپ‌تاپ نمایان می‌شود. شرایط بی‌سیم می‌تواند بر صفحه نمایش تاثیر داشته باشد. اگر گیرندگی ضعیف باشد اتصال **Intel WiDi** ممکن است قطع شود.

\* نیازی به ثبت (رجیستر کردن) تلویزیون ال‌جی نیست.

\* برای اطلاعات بیشتر پیرامون **Intel WiDi** از تارنمای '<http://intel.com/go/widi>' دیدن کنید.

\* با استفاده از دستگاه کنترل جادویی می‌توانید رایانه تان را کنترل کنید. (نگارش **WiDi** باید بالاتر از ۴/۲ باشد)

در صورت برخورد با هرگونه مشکلی، لطفاً با شرکت مشتریان گلدیران تماس بگیرید.